

PISCINES PRÉFABRIQUÉES

D • LINE



RivieraPool[®]
PISCINES PRÉFABRIQUÉES • WHIRLPOOLS

La nouvelle D•Line

D•Line est... environnement et fonction.

De nos jours, on vit la nature en toute conscience : l'effet relaxant de l'eau, la sérénité d'un jardin bien agencé qui revitalise, l'harmonie que votre "salon d'extérieur" peut émaner.

L'eau constitue toujours le point focal d'un tel jardin. Elle sert autant aux moments stimulants qu'aux moments de détente. C'est pourquoi, actuellement on veut l'eau comme partie intégrante du jardin", pour le bien-être et la stimulation du corps et de l'âme. Devant un tel souhait, peu importe qu'il s'agisse d'un étang de natation ou d'une piscine : ce qui compte c'est que

le point d'eau soit inséré dans un décor naturel et qu'il s'intègre avec élégance dans votre environnement personnel. Si ce point d'eau veut être une précieuse piscine, alors, ce sera une D•Line : la nouvelle série de piscines préfabriquées RivieraPool.

D•Line représente la symbiose entre l'environnement et la fonction.

D•Line a un aspect minimaliste extrême. Des lignes définies, des structures nettes et de nombreuses et élégantes variantes de projet pour satisfaire tous les goûts. Exempte de tout élément technique dérangeant, cette piscine est toujours le point focal du

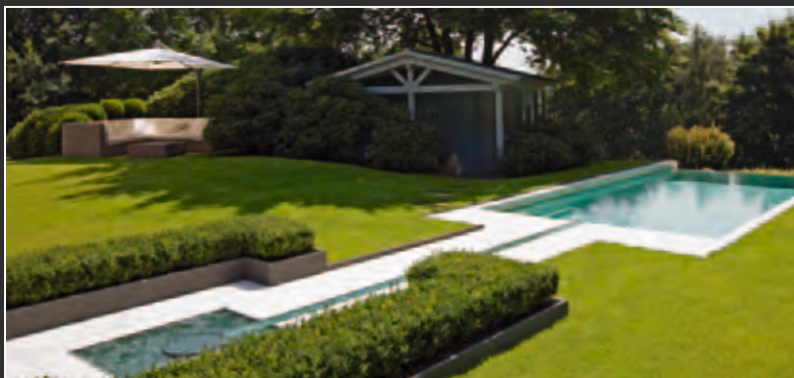
jardin, le point de rencontre des divers éléments qui le composent. Les lignes définies offrent tellement plus de liberté d'action à tout type de projet individuel : une margelle en pierre naturelle avec canal d'amenée et fontaine. Un mur d'eau avec des effets de lumière. Des passages en pierre dans l'eau basse. Des murs en pierre et une terrasse en bois de qualité, des boules de buis ou des compositions d'arbustes. Des fauteuils et des canapés en osier de qualité. Des parasols en tissu beige, parés de sobres décorations. Des torches de nuit. Et l'invitante illumination de la piscine.

Une poignée d'idées réalisées avec classe : tout est là.

Tout est possible. C'est votre idée qui compte.

Fontaine et canal d'amenée : Le fond recouvert de fragments de verre transforme le canal d'amenée en détail merveilleux. L'eau filtrée de la piscine coule de la fontaine

dans le bassin. D•Line dispose de fontaine et canal d'amenée réalisés en Granicite de qualité, le nouveau look de la pierre naturelle.





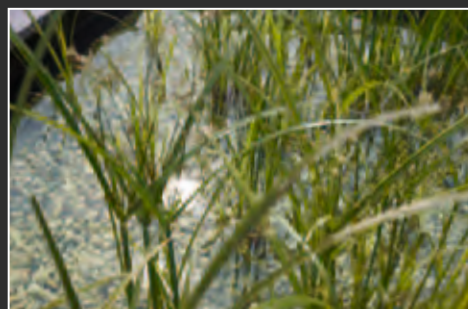
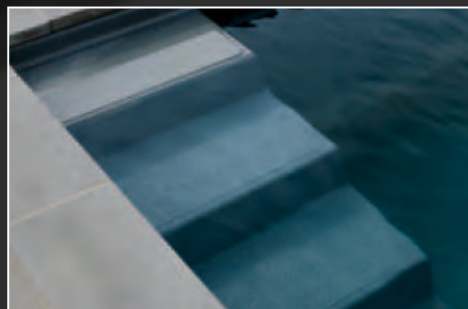
*Classic 370 avec gouttière de débordement unilatérale (recouverte de pierres, avec déversoir en mosaïque Bisazza)
et bac à volet installé sous le canal d'amenée.
La couverture du bac à volet accueille les pierres naturelles. Un plaisir pour les yeux de ceux qui aiment choisir eux-mêmes.*

KARA



Quatre marches frontales

L'escalier "Kara" a une forme sobre et élégante. Deux escaliers constitués de 4 marches chacun, placés l'un en face de l'autre, consentent une descente aisée dans l'eau. Ce positionnement permet d'avoir toute la longueur de la piscine pour nager, en profitant de la puissante installation de nage contre-courant installée entre les marches. Par ailleurs, il est possible d'appliquer un canal d'amenée sur le côté avant. Les piscines D•Line peuvent aussi être équipées de bords de raccordement des zones à eau basse ou des bassins à filtration naturelle. Les revendeurs spécialisés de piscines et leurs experts paysagistes se feront un plaisir de vous conseiller.





*D•Line avec escalier "Kara" et installation naturelle de dépuración de l'eau à côté de la piscine préfabriquée.
Une bande de raccordement, genre toile, permet de raccorder tout type de secteur à eau basse ou à levées, voire même les zones de filtration.*

RivieraPool.eu

LINEAR



Quatre marches : Design sur toute la ligne

“Linear” possède ce que de nombreux puristes recherchent : des lignes droites et définies jusqu’à l’eau. Le Granicite noir de la surface du bassin forme avec la pierre naturelle foncée une unité parfaite, et la pierre naturelle sur les marches de l’escalier constitue un passage harmonique dans l’eau. Les installations de nage à contre-courant et de massage sont insérées de la manière la plus invisible possible. On les sent, mais on ne les voit quasiment pas.

Ainsi, le tout n’est qu’évocateur de sérénité. Même quand le ciel est couvert ou qu’il pleut.





RivieraPool.eu

Participez à votre projet....

D•Line est... le coeur d'un bon projet.

Lorsqu'il s'agit de votre nouveau jardin aquatique, votre personnalité est à la première place. Participez personnellement au projet en faisant part de vos exigences. Regroupez toutes vos idées et examinez tout ce qui est combinable à votre piscine. Parlez-en avec un créateur de jardins en mesure de vous comprendre, de deviner vos désirs et en mesure de les réaliser. Quelqu'un qui vous écoute et qui sache ce que vous voulez. Ce sont vos préférences qui doivent devenir réalité dans votre "salon d'extérieur". Il ne s'agit pas de "poser une piscine", mais de créer votre nouveau jardin aquatique, votre nouvel espace vital. Nous vous présentons un professionnel en prise avec ce genre de choses tous les jours :

Sebastian Jensen, architecte d'espaces verts et jardins de Hambourg, affirme à ce propos :

"Depuis quelques années, le soi-disant jardin aquatique est vraiment à la vogue. Dans cette optique, les clients veulent toujours plus de piscines, d'étangs de natation et de saunas dans le jardin. Une tendance en hausse est celle des projets basés sur les règles du Feng Shui dont l'objectif est d'atteindre un niveau d'harmonisation maximale entre l'homme et son environnement. La série D•Line de RivieraPool répond parfaitement à ces tendances. Ses formes sobres peuvent être utilisées à dessein et de manière tout à fait personnelle dans mes projets. Avec des

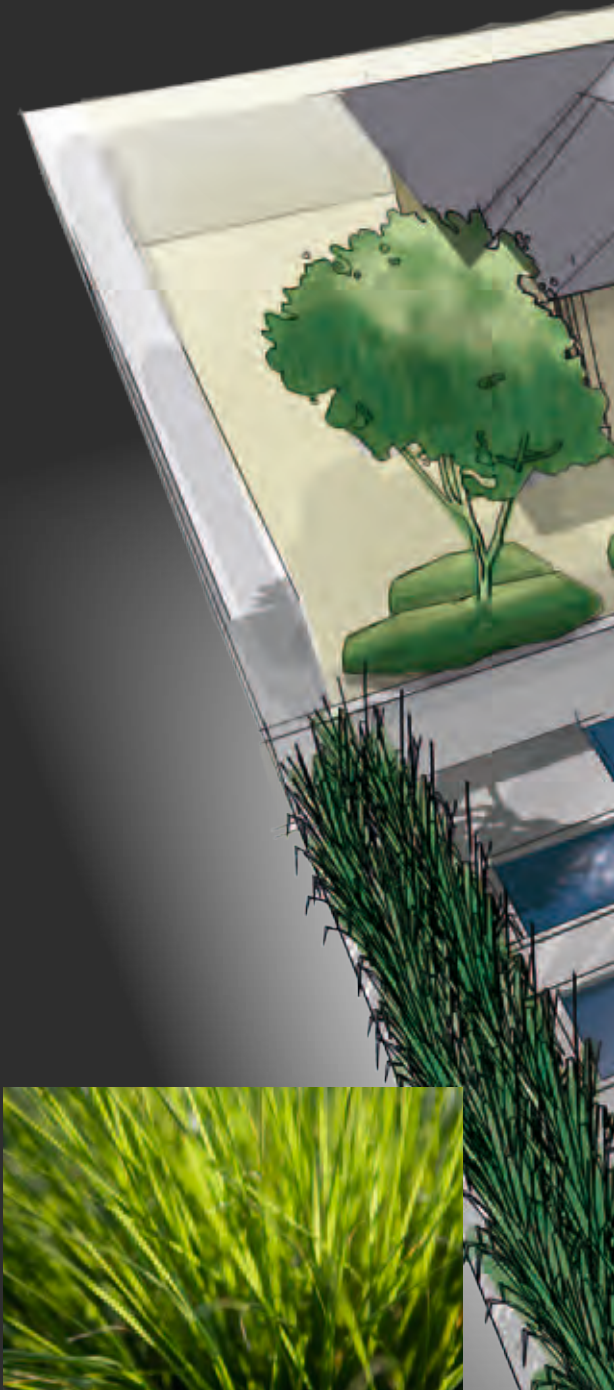
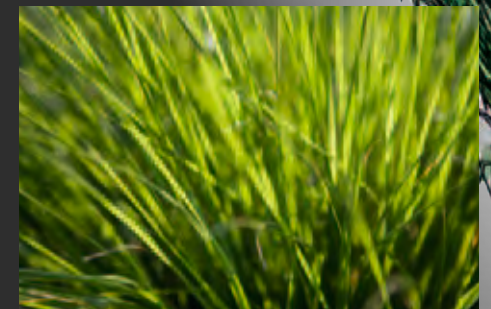
accessoires tels les fontaines et les canaux d'amenée, la piscine devient le cœur du jardin aquatique qui doit détendre le corps et l'âme. Naturellement les aspects de fitness sont aussi importants qu'un environnement élégant. Mais un bon projet devrait unir le plus habilement possible les deux aspects. Le plaisir de vivre aux côtés de l'eau et avec l'eau est la fin ultime de ces projets."



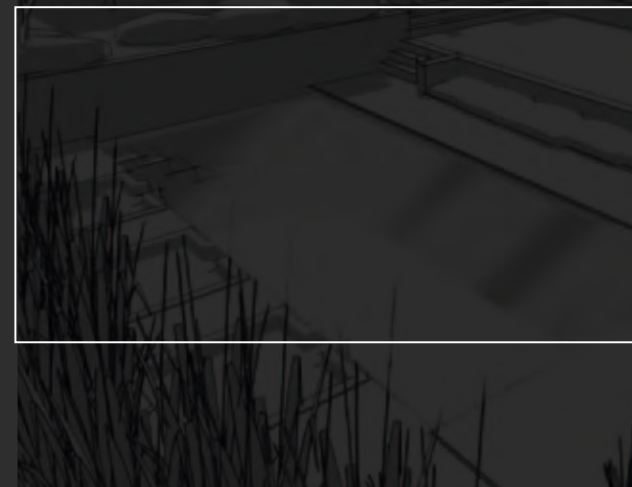
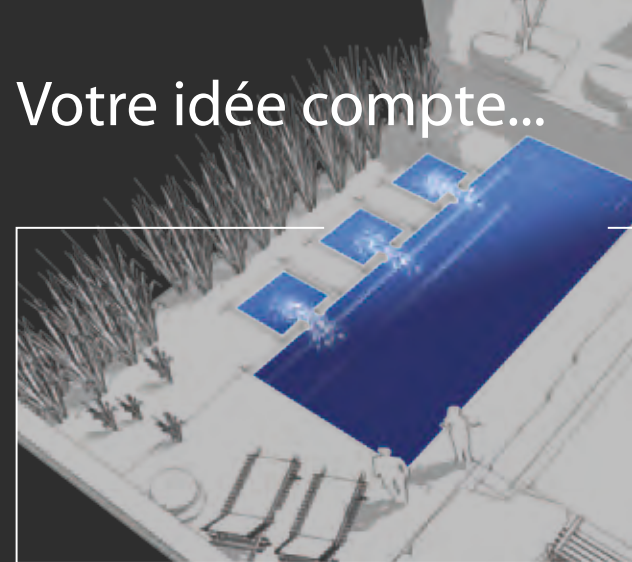
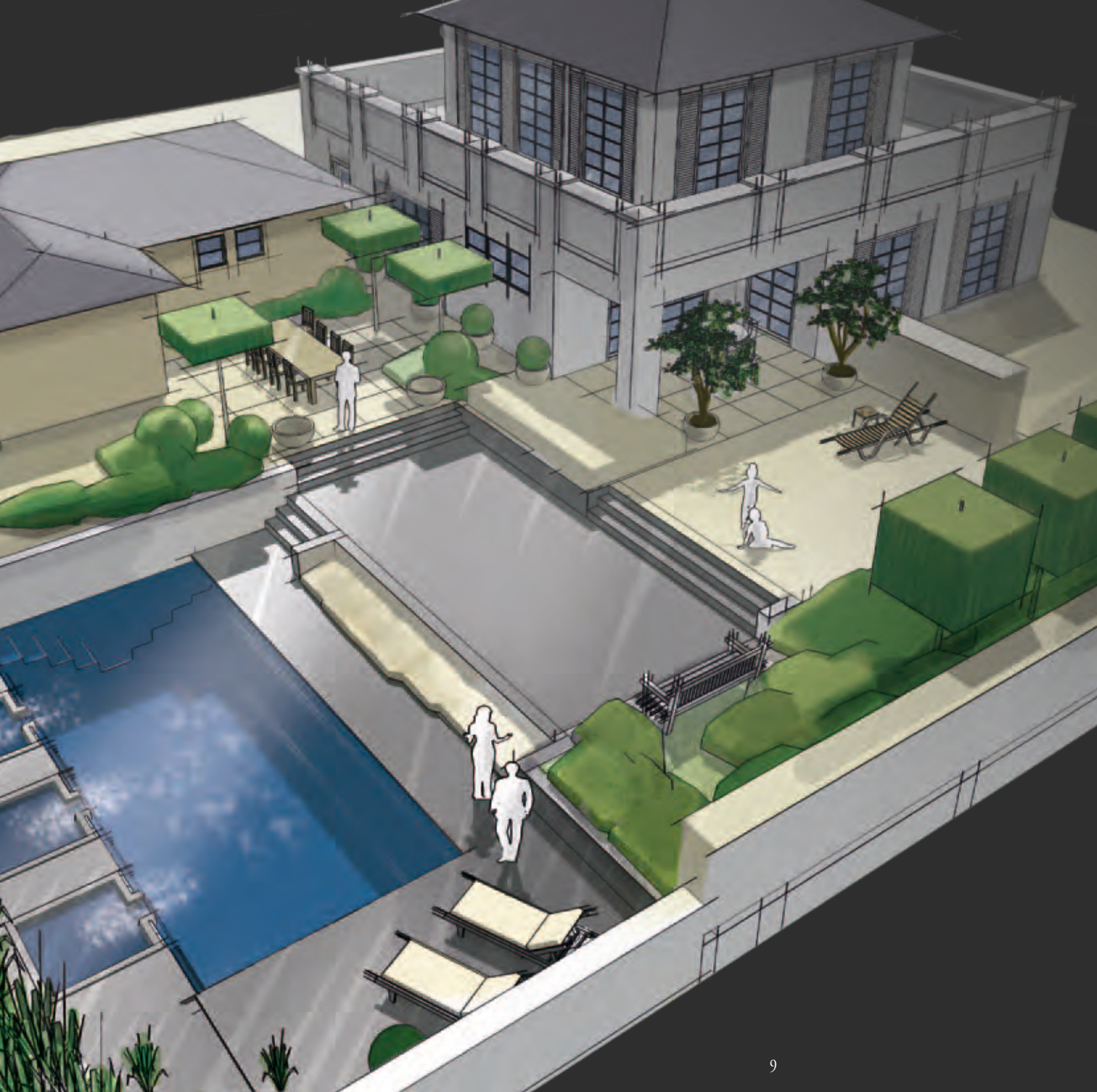
Sebastian Jensen
Landschaftsarchitektur

Walderseestraße 61 • D-22605 Hambourg
Tél.: +49 (0) 40 - 82 49 29 • www.sebastianjensen.de

"Je projette votre nouveau jardin aquatique sur la base d'un plan. Diverses solutions sont envisageables moyennant une modélisation à l'ordinateur. Cela permet ainsi de réaliser le meilleur aménagement possible. Avec la coopération de votre entreprise de réalisation de jardins et d'espaces verts, ces projets deviendront réalité. Et le prix de revient : toujours mieux que les colères piquées parce que les réalisations sont erronées."



Votre idée compte...



RivieraPool.eu

D•Line est....

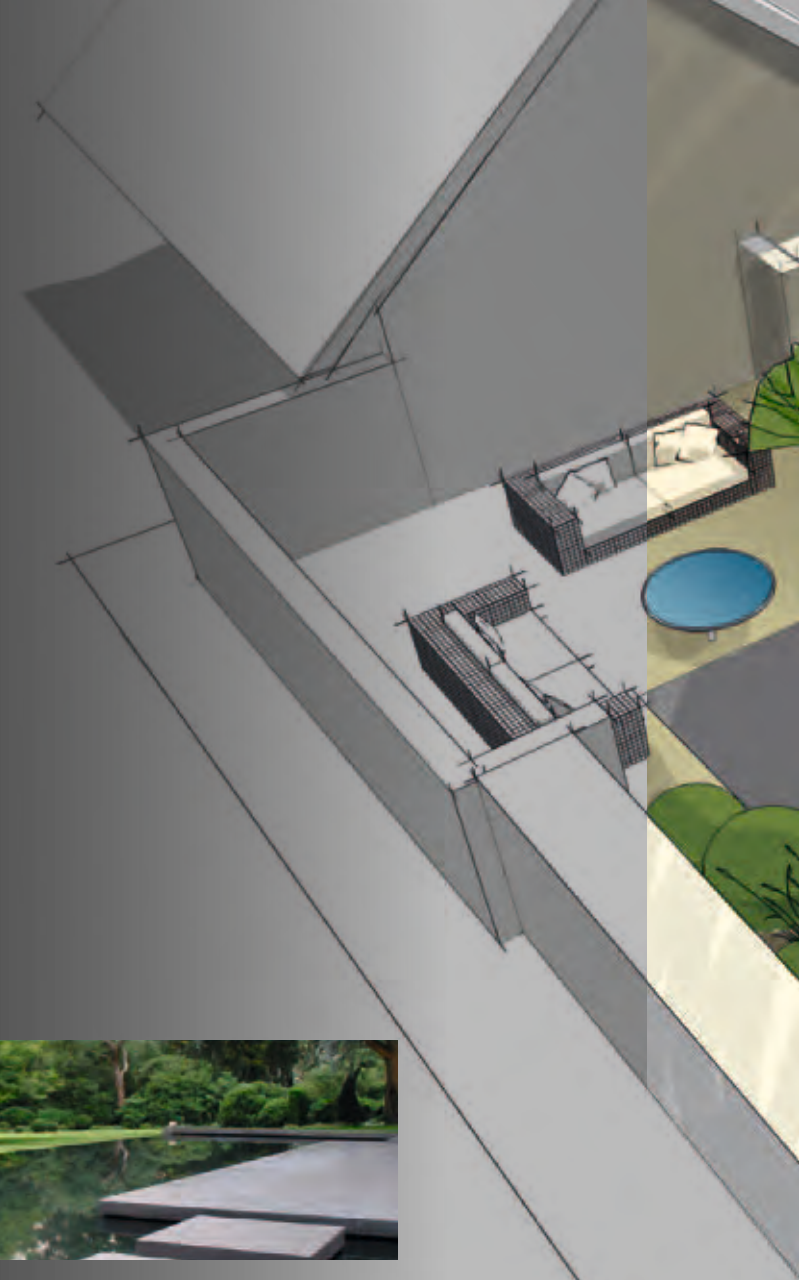
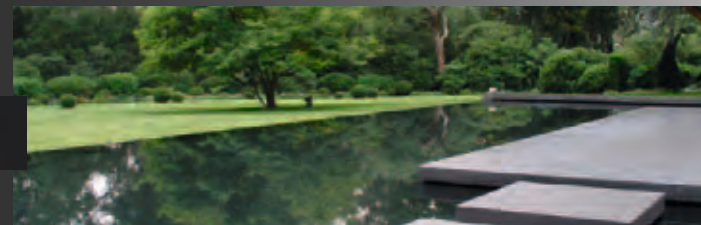
D•Line est... vie sur l'eau.

Des projets pour le nouveau jardin sont réalisés par des professionnels : les revendeurs spécialisés de piscines et les créateurs de jardins s'occupent de la réalisation de vos souhaits. C'est rassurant de savoir qu'il existe un constructeur allemand de bassins et de piscines naturelles qui les produit en série avec succès depuis 1970. Ainsi, on peut compter sur des détails qui sont le résultat d'une conception attentive, sur des piscines monobloc, prémontées d'usine, qui sont transportées sur le chantier, prêtes pour la pose. Sur le site, on monte les bassins pour les fontaines et les canaux d'amenée inclus dans la fourniture, on installe la filtration, on fait le remblayage et on remplit d'eau le bassin. L'entreprise pour la réalisation des espaces verts s'occupe du "projet" de ceux-ci et, en quelques jours, votre jardin devient votre refuge personnel de bien-être. Tout est

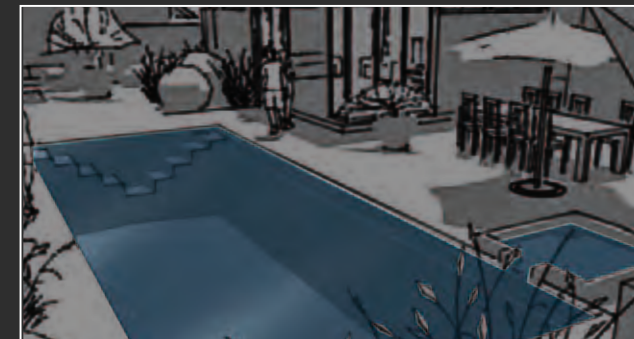
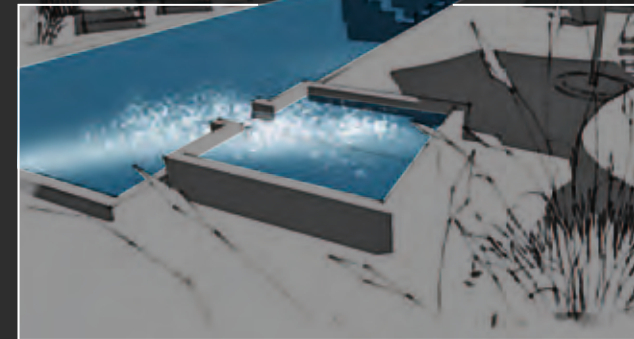
calculé à l'avance et projeté en temps utile et tout ce que vous souhaiteriez avoir autour est envisagé : compositions d'arbustes, revêtements en pierre naturelle, buis taillé avec goût et fleurs aux mille couleurs. De belles chaises et canapés, un coin repas avec des meubles élégants et un barbecue. C'est simple : des détails choisis selon des modèles naturels et une technique et une esthétique modernes qui se combinent à dessein : "Regardez aussi le point d'eau de la photo de droite" : des arbres séculaires se reflètent merveilleusement dans l'eau, la pierre de la margelle avance sur l'eau, en formant une ligne de séparation avec le fond. L'eau s'étend devant vous telle un miroir naturel.

THOMAS
GARDENER

Un vaste choix d'élégants accessoires de jardin vous attend sur le site www.thomasgardener.de.



...vie sur l'eau.



RivieraPool.eu

D•Line est... environnement

Volet invisible

En tout cas, la protection du volet est “cachée”. Choisissez le volet Integra avec bac carrelé et revêtement en pierre naturelle. Le panneau amovible depuis la piscine consent son inspection. Disponible aussi le volet immergé avec la protection classique en précieux bois Cumaru.

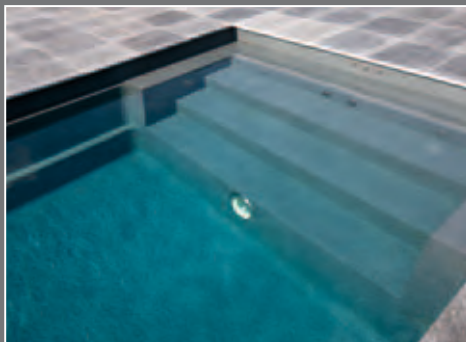


La pierre naturelle a de la classe

La pierre de la margelle qui avance sur l'eau cache l'arête de celle-ci. Cela confère une vision plus plane et plus étendue de la surface d'eau (ci-dessous). Les marches de l'escalier peuvent aussi être revêtues en pierre naturelle : cela permet de souligner la linéarité et d'avoir un rappel de la pierre de la margelle dans l'eau.

Niveau d'eau plus haut

Un niveau d'eau plus haut a un effet relaxant et grandiose. C'est beau lorsque le milieu environnant se reflète dans l'eau. Sur l'eau plane apparaît la scénographie du jardin qui transmet sérénité et calme.



Fontaine

Tout point d'eau naturel a sa source, pourquoi pas votre piscine ? Mettez en scène l'eau avant qu'elle ne coule dans la piscine. Les bassins pour fontaines sont réalisés avec le même matériau que votre piscine et s'harmonisent donc avec le design d'ensemble. Couvrez la sortie centrale de l'eau au moyen d'une dalle de pierre ou décorez-la avec des jeux de lumière.

Canal d'amenée

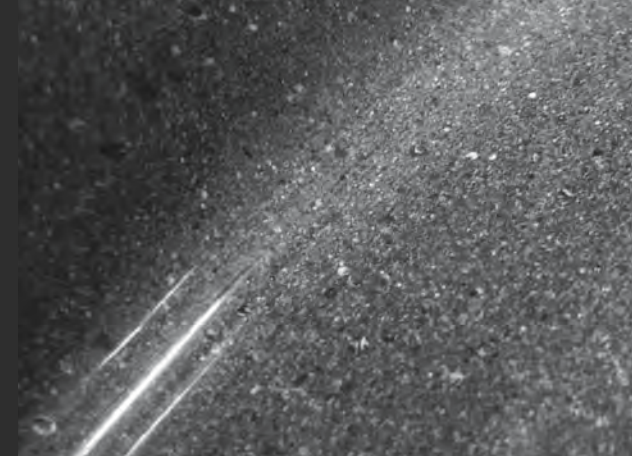
Celui-ci raccorde la fontaine à la piscine et sa longueur peut varier. La coloration est bien entendu en Granicite, exactement comme celle de la fontaine et de la piscine. Le canal d'amenée est aussi revêtu avec la pierre de la margelle et crée un lit élégant dans lequel coule l'eau. La pose de fragments de verre confère à l'eau un aspect particulièrement élégant. La lumière en fibres de verre permet d'illuminer agréablement le verre et l'eau.



Les couleurs

Pour D•Line, RivieraPool a utilisé la nouvelle surface en Granicite. Un aspect sans aucun doute naturel comme celui du granit. Idéal en combinaison avec dalles de pierres naturelles, dans les coloris gris clair et gris foncé. L'effet est exceptionnel : le bassin semble fait de pierre et crée un passage parfait à la pierre de la margelle. Mais, c'est dans le jardin qu'on a le top de la sensation :

l'eau crée un effet bénéfique relaxant et transparent. Le Granicite se confirme immédiatement comme le juste choix. Toute la nature se reflète dans l'eau, car le coloris



du bassin n'éblouit pas. Précisément comme l'eau naturelle.

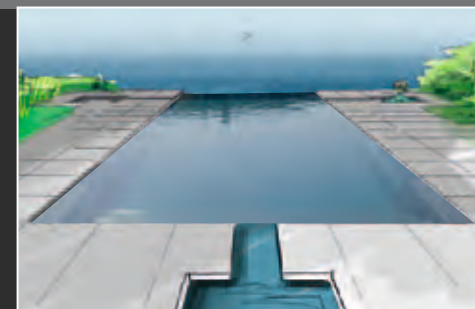
Un autre effet : même dans la pire journée de mauvais temps, la piscine reste invitante.

D'autres coloris de bassin assument un aspect défraîchi et triste. Ce n'est pas le cas du Granicite qui a toujours un aspect propre, transparent et naturel.

Gouttière Panorama

Une gouttière de débordement surbaissée interrompt la surface de l'eau, en créant ainsi un effet panoramique.

Il est impossible de mettre en scène une piscine mieux que ça.



D•Line est... fonction dans chaque élément.

Production en série made in Germany.

D'une voiture, on s'attend que le constructeur ait concentré son attention sur sa sécurité, des coûts d'exercice faibles, notamment sur l'économie d'énergie, la longue durée et surtout le "plaisir de la conduire". Pour finir, la voiture est un produit de série où

convergent les expériences de milliers de voitures vendues et d'activités de conception qui durent des années.

C'est exactement cela que vous pouvez attendre de votre RivieraPool. Car une RivieraPool est aussi un produit de série, mûri et perfectionné au cours des décennies. Le résultat : design élégant, top de la

fonctionnalité, robustesse et capacité quotidienne. Il y a tout ce qui sert à une piscine moderne : les RivieraPools sont des piscines monobloc, entièrement isolées en acrylate époxy. Prémontées d'usine et équipées de tous les accessoires tels les blocs escalier, les couvertures volets, les installations pour la nage à contre-courant et massage.

Marches en pierre naturelle

pour l'escalier. Une élégante illumination en fibres de verre peut être installée dans les marches.

Bac à volet "Integra"

avec couverture en bois de qualité ou pierre naturelle. Le volet disparaît en devenant invisible sous le niveau de l'eau.

La figure illustre une couverture du bac à volet "Stone". Grâce au panneau amovible depuis le bassin, le volet est entièrement accessible.

Bassins pour fontaines et canal d'amenée

préfabriqués. Adaptables sur n'importe quel côté. L'eau coule de la filtration en position centrale dans le bassin. Longueur du canal d'amenée au choix. Vissage hermétique longue durée des éléments. Les décorations sont selon le goût de chacun.



Sportive : installations de nage à contre-courant et massages

Diverses installations sont à votre disposition pour le fitness quotidien et une saine détente. De l'installation pour la nage à contre-courant à double jet à l'installation de massage "Healthstream", à plusieurs jets installés dans les parois, l'équipement de votre piscine D•Line est complet.

Pose rapide

Les piscines sont transportées sur le site moyennant un camion spécial et, dans la mesure du possible, positionnées dans la fosse avec la grue à bord de celui-ci. La pose peut aussi être réalisée rapidement avec une grue automobile ou, si nécessaire, avec un hélicoptère.

La piscine est posée sur le radier de fondation préparé à l'avance et remblayée avec du béton maigre au fur et à mesure que le niveau d'eau monte. L'installation du groupe technique de la piscine est réalisée en même temps. En quelques jours, votre RivieraPool est prête pour une baignade.

Facile à entretenir

L'entretien de la surface dermo-compatible de votre RivieraPool est simple. La saleté, les algues et les dépôts de calcaire n'ont aucune chance avec ce matériau lisse, exempt de pores. Si vous nettoyez votre piscine de temps à autre avec un chiffon doux, celle-ci durera éternellement. Les parois lisses réduisent notablement la consommation de produits pour l'entretien.

Economique et sûre

Votre RivieraPool vous fera faire des économies. L'isolation des parois et du fond

(structure sandwich avec noyau en polyuréthane rigide) empêche la dispersion de la chaleur. La couverture Solaire isole non seulement la surface de l'eau, mais confère un plus de chaleur au bassin. Par ailleurs elle est sûre car, sous l'effet d'un poids, elle appuie sur l'arête de sécurité : votre piscine est fermée.

Robuste et de longue durée

Les RivieraPools sont produites en acrylate époxy, selon le procédé de cohésion des fibres, comme les installations éoliques ou les avions. Ce procédé permet de combiner l'extrême robustesse de la fibre de verre à la résistance chimique de l'acrylate époxy. Cela signifie pour votre piscine : résistance exceptionnelle aux agents atmosphériques et résistance à la chaleur et au gel. La haute résistance chimique et la stabilité en garantissent la durée.

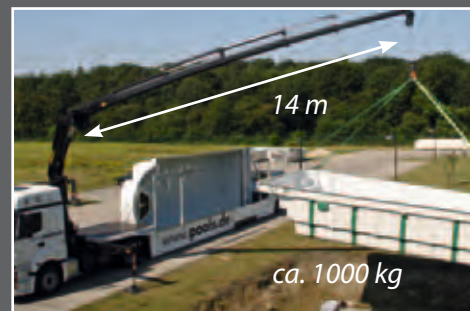
La structure en acier intégré et la marche d'appui pour les pieds ainsi que l'arête de sécurité du volet en augmentent encore

ultérieurement la stabilité. RivieraPool garantit la résistance de longue durée, certifiée TÜV, contre les décolorations et les osmose. En substance : la garantie est de 20 ans pour l'herméticité du stratifié du corps du bassin, 10 ans contre la formation de bulles et de délaminages à l'intérieur du corps du bassin, 5 ans contre les défauts des éléments installés et de la tuyauterie, 2 ans contre les défauts des composants électriques tels que les pompes, moteurs, éléments de chauffe.

Valable dans toute l'Union Européenne pour tous les particuliers qui achètent une piscine préfabriquée RivieraPool neuve.



(garantie: 20 ans pour l'herméticité du stratifié du corps du bassin)



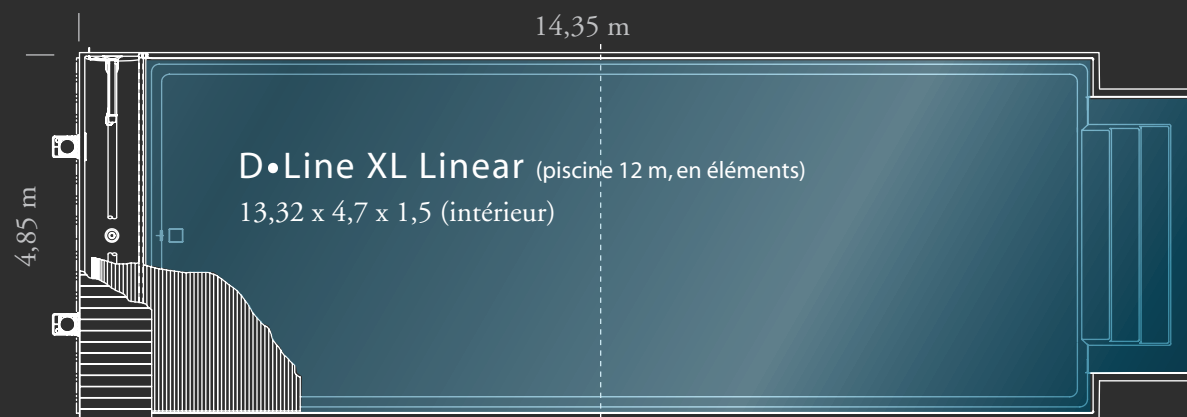
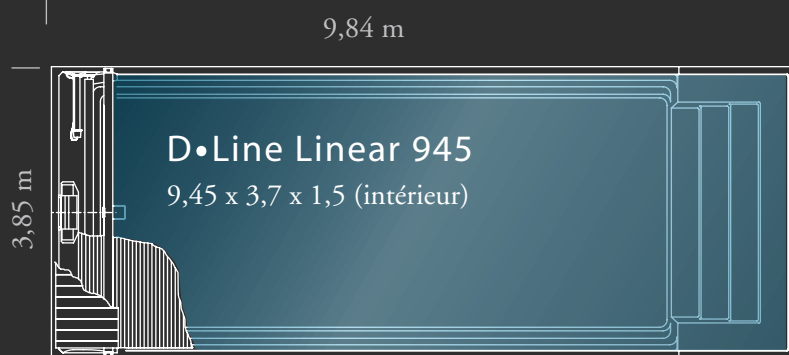
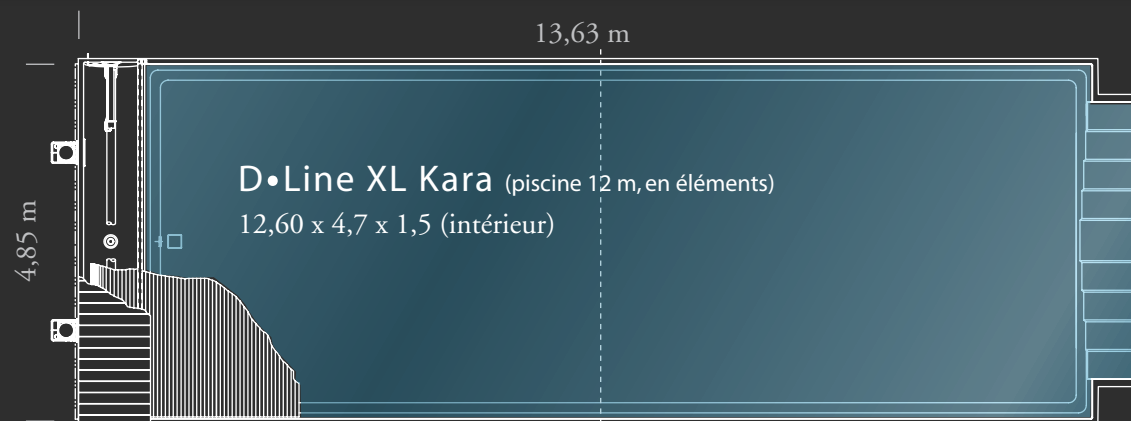
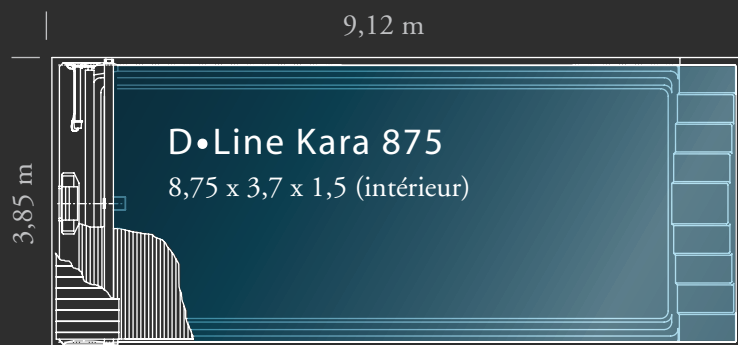
TÜV Nord
Certification volontaire
Contrôle de la production

Résistance longue durée des bassins de piscine en fibres de verre à l'osmose et à la décoloration des surfaces colorées, vérifiée selon -KBV TNCERT AVK 01-2006-

RivieraPool.eu

Toute la ligne D•Line et autres dessins disponibles sur :

www.dlinepools.de



M 1:100

RivieraPool®

Un des constructeurs
leaders en Allemagne de
piscines préfabriquées,
installations techniques
pour piscines et spas.
Membre de la BSW.

